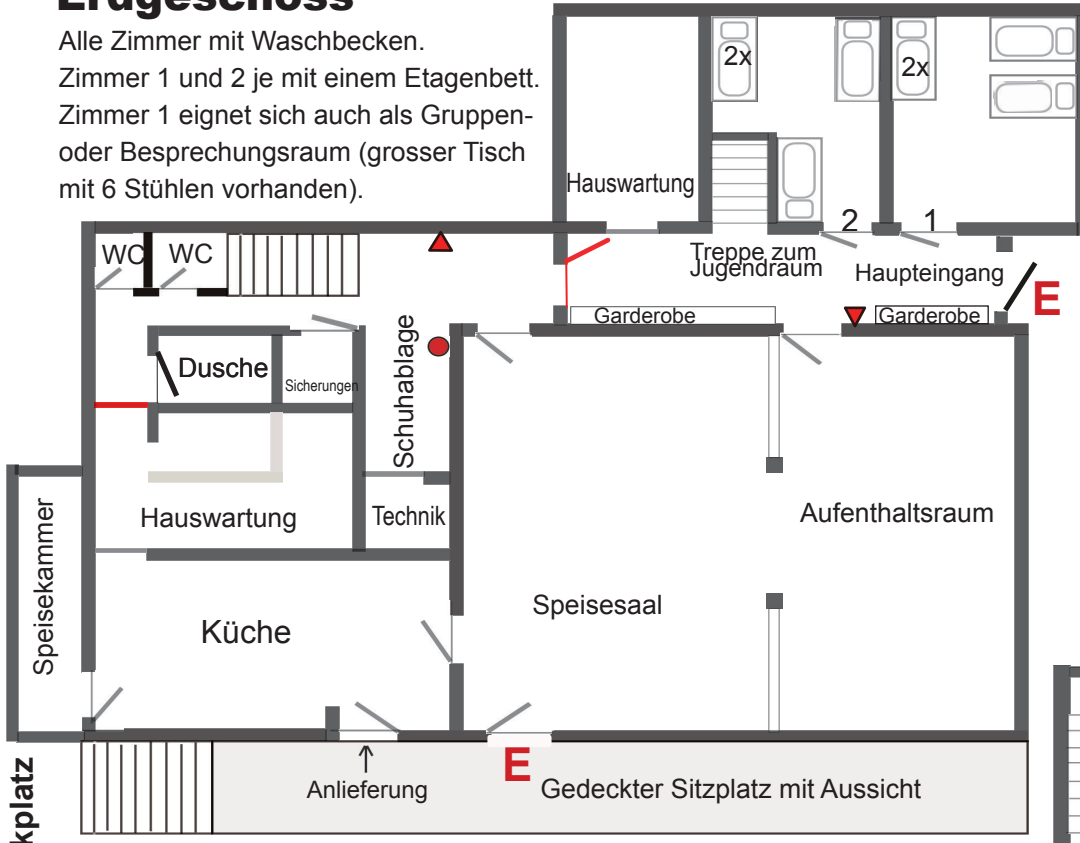






Zimmerplan Gruppenhaus Cantate

Erdgeschoss

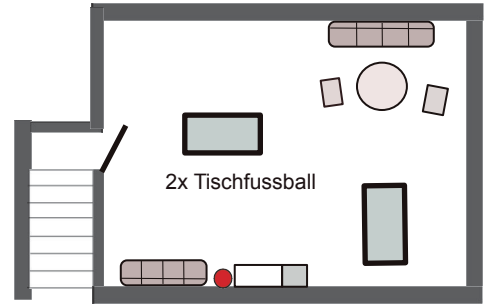
Alle Zimmer mit Waschbecken.
 Zimmer 1 und 2 je mit einem Etagenbett.
 Zimmer 1 eignet sich auch als Gruppen- oder Besprechungsraum (grosser Tisch mit 6 Stühlen vorhanden).



-  Feueralarmtaste
-  Brandschutztüre
-  Feuerlöscher
-  Exit, Notausgang

Untergeschoss

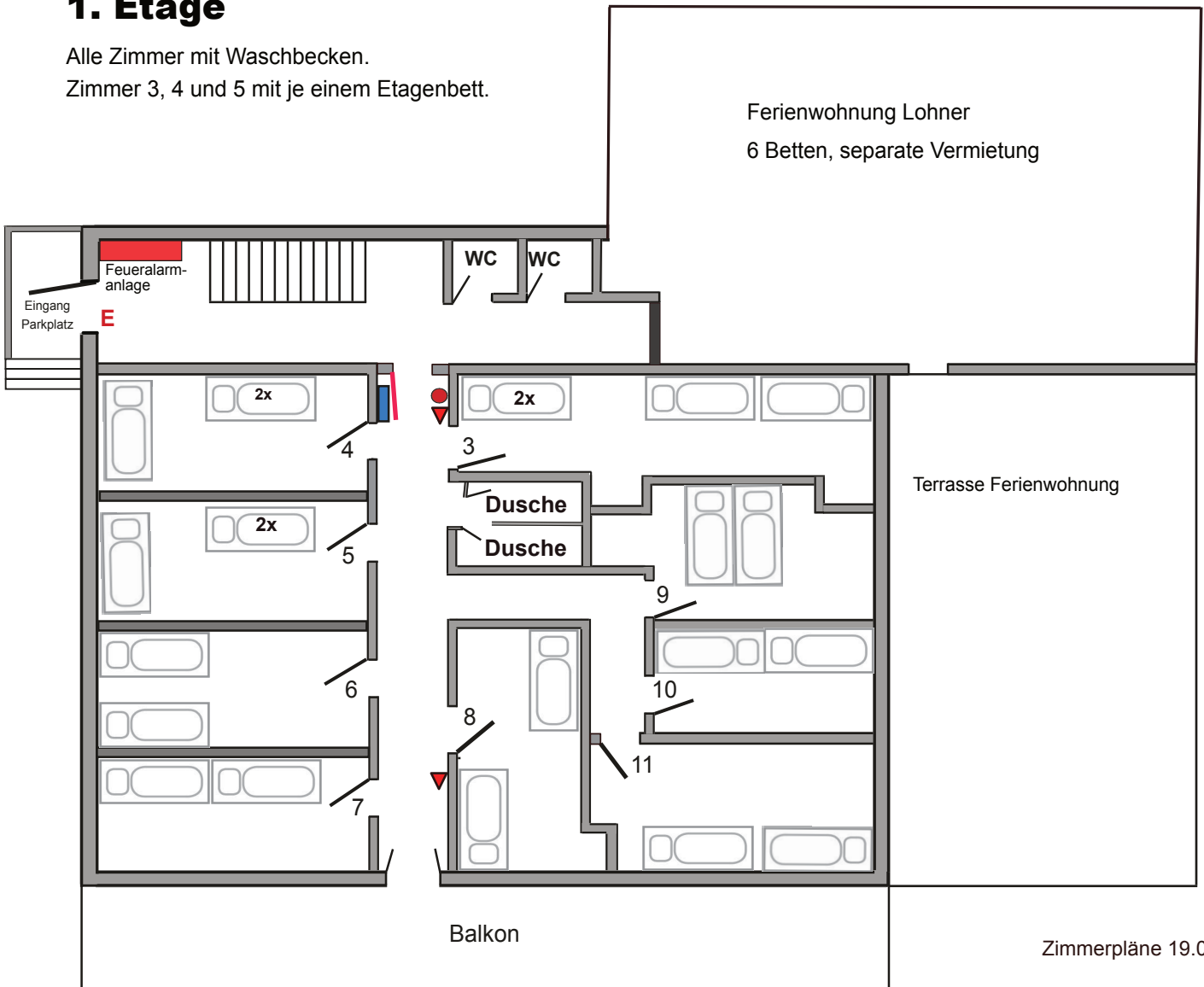
Jugendraum mit Tageslicht, kann auch als Sitzungszimmer benützt werden.



Parkplatz

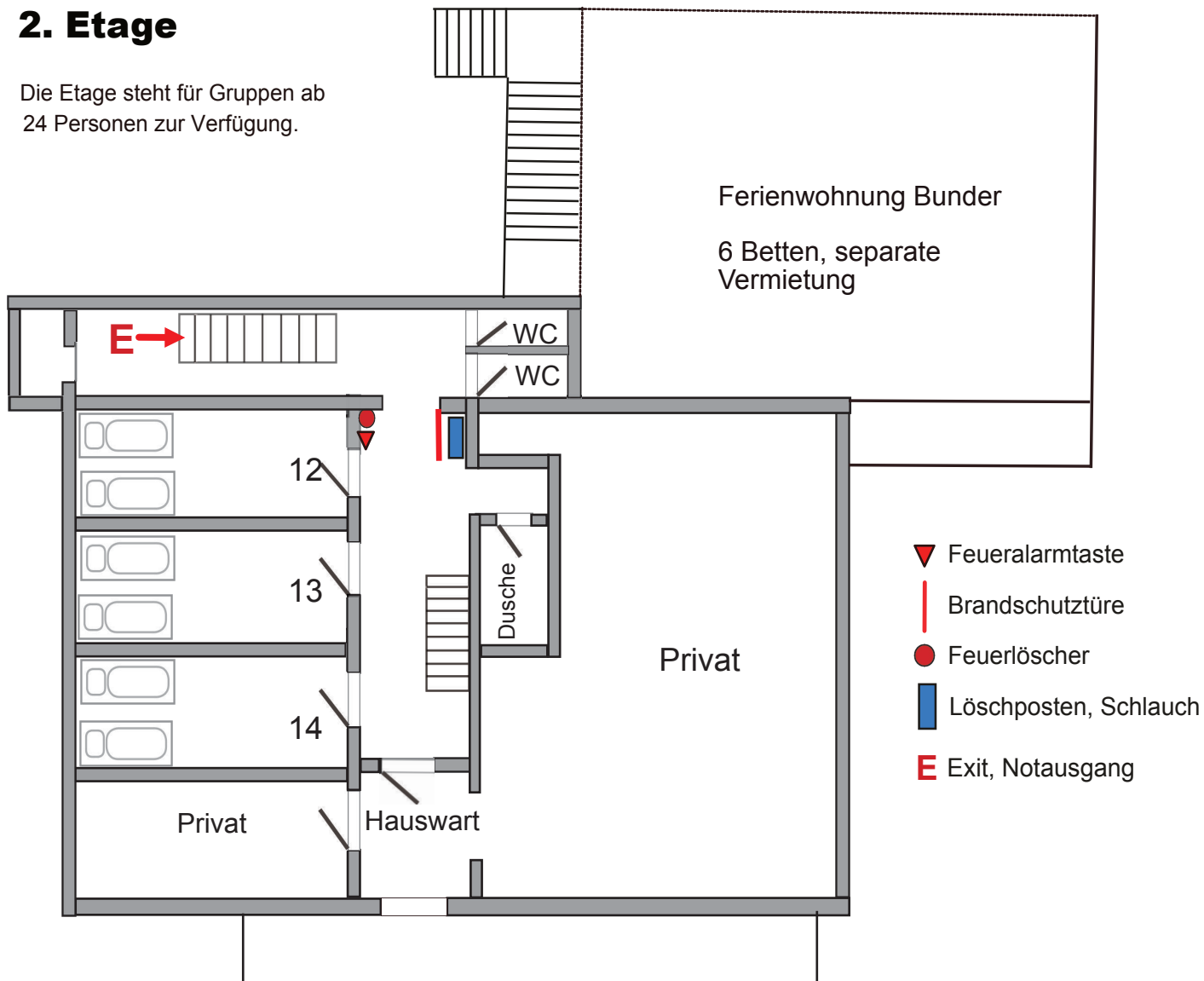
1. Etage

Alle Zimmer mit Waschbecken.
 Zimmer 3, 4 und 5 mit je einem Etagenbett.



2. Etage

Die Etage steht für Gruppen ab 24 Personen zur Verfügung.



3. Etage

Diese Etage steht nur für Gruppen ab 28 Personen zur Verfügung. Zimmer 16 nur nach Absprache mit dem Hauswart.

Zimmer 15: 4 Betten mit Waschbecken

Zimmer 16: 2 Betten ohne Waschbecken

WC + Dusche im 2. Stock benützen

