

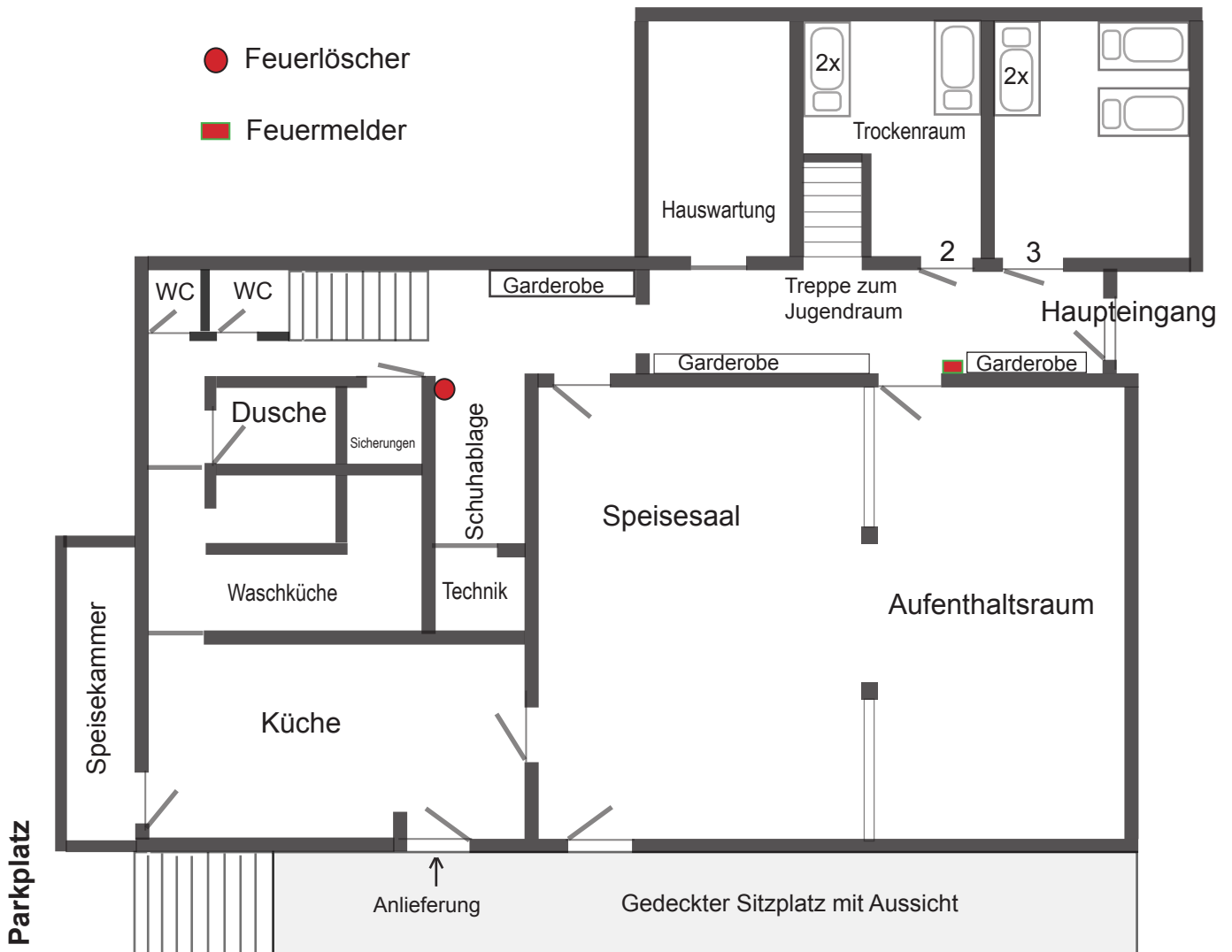
Erdgeschoss

Zimmer 3: 4 Betten

Zimmer 2: 3 Betten, oder Trockenraum

Im Korridor: Treppe zum Jugendraum hinunter, Dusche hinten links

Kinderbettchen dazustellen möglich im Zimmer 3



1. Etage

31 Betten, 3 WC, 2 Duschen

Zimmer 14a: 4 Betten, 2 als Doppelstock

Zimmer 15: 1 Bett

Zimmer 17: 4 Betten, 2 als Doppelstock

Zimmer 19: 1 Bett

Alle anderen Zimmer 2 Betten

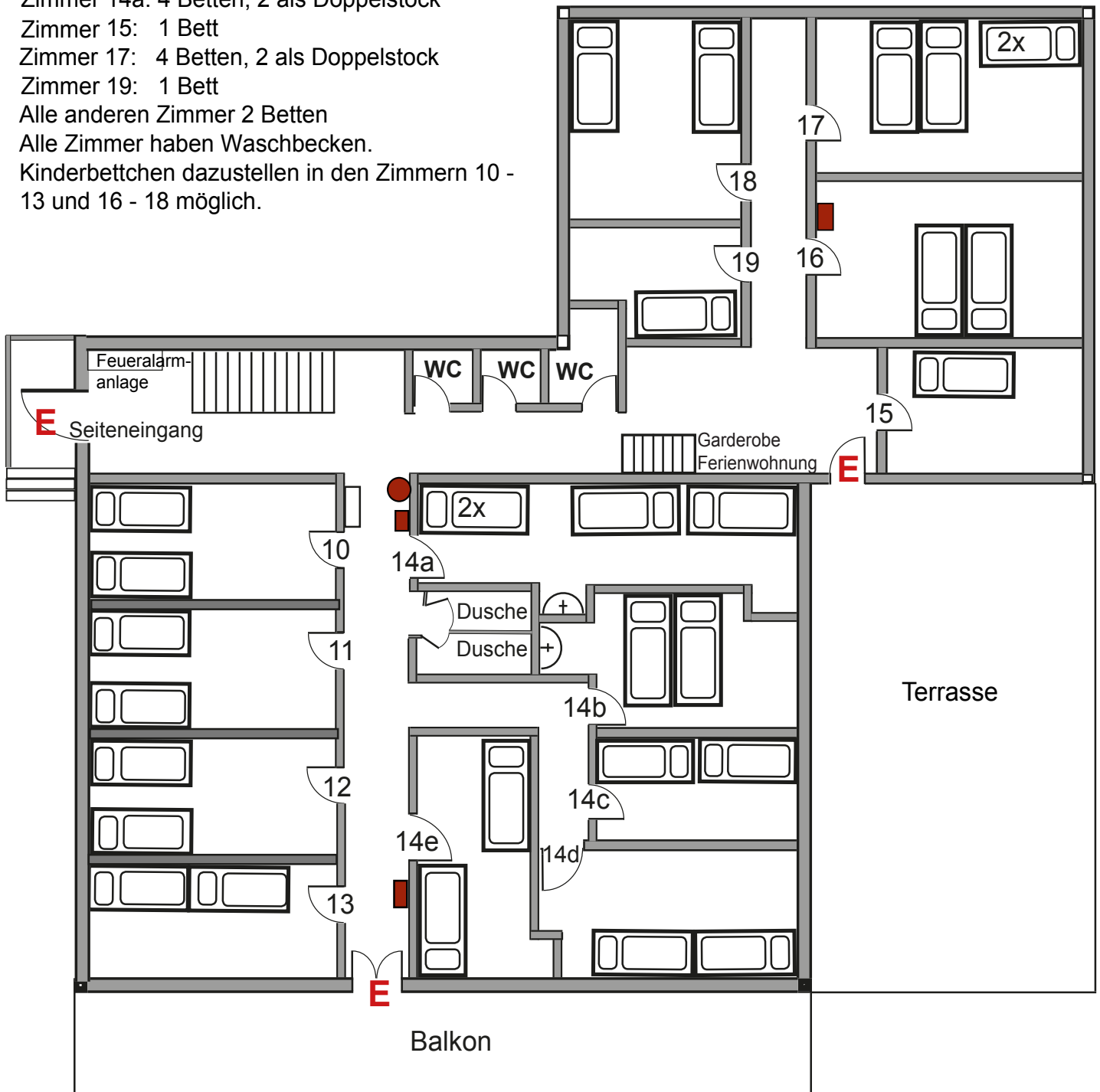
Alle Zimmer haben Waschbecken.

Kinderbettchen dazustellen in den Zimmern 10 - 13 und 16 - 18 möglich.

■ Feuermelder

● Feuerlöscher

E Exit, Notausgang

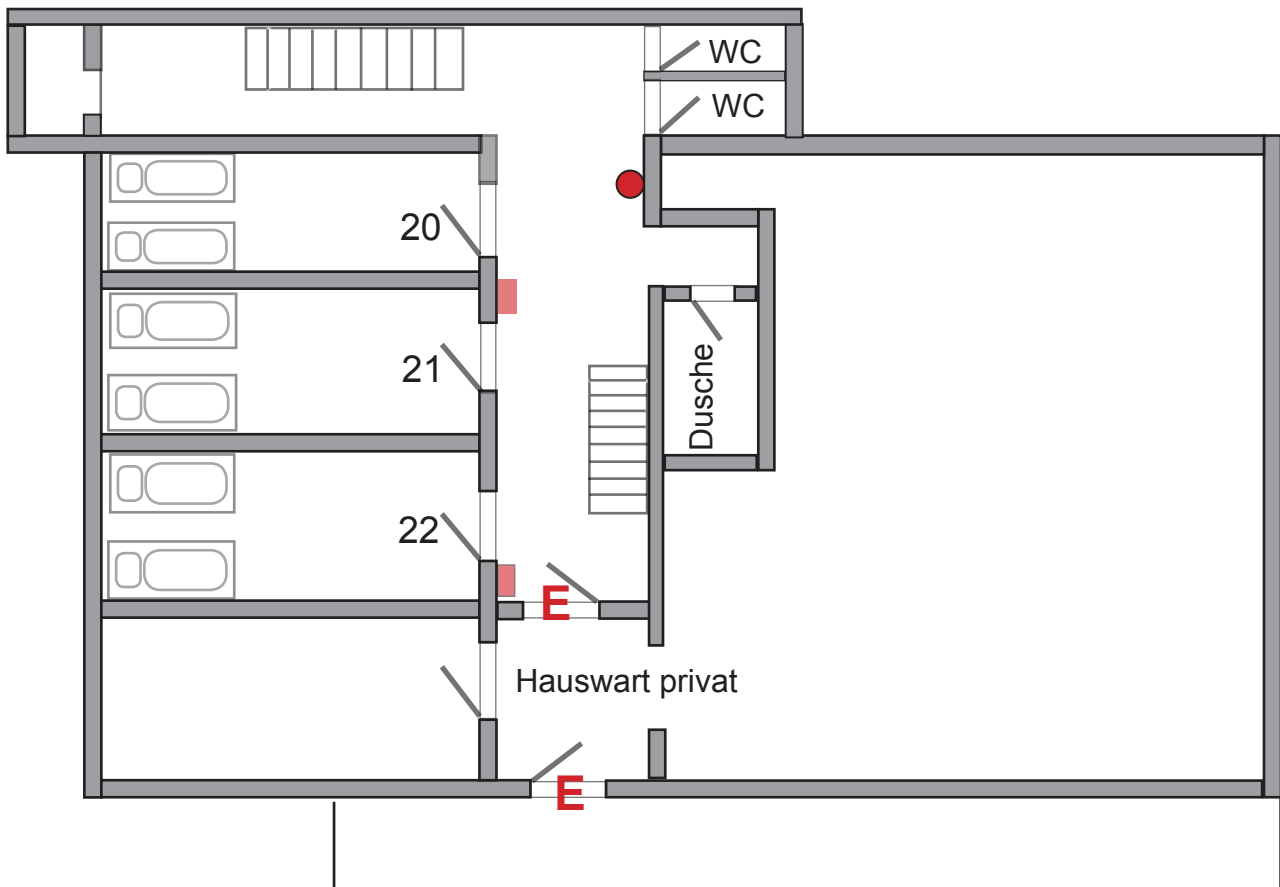


2. Etage

3 Zweibettzimmer, 2 WC, 1 Dusche

Kinderbettchen dazustellen möglich in Zimmer 20 - 22

Freigabe Zimmer 20-22: Gruppen ab 25 Personen



● Feuerlöscher

■ Feuermelder

E Exit, Notausgang

■ Schlüssel für Exit

3. Etage

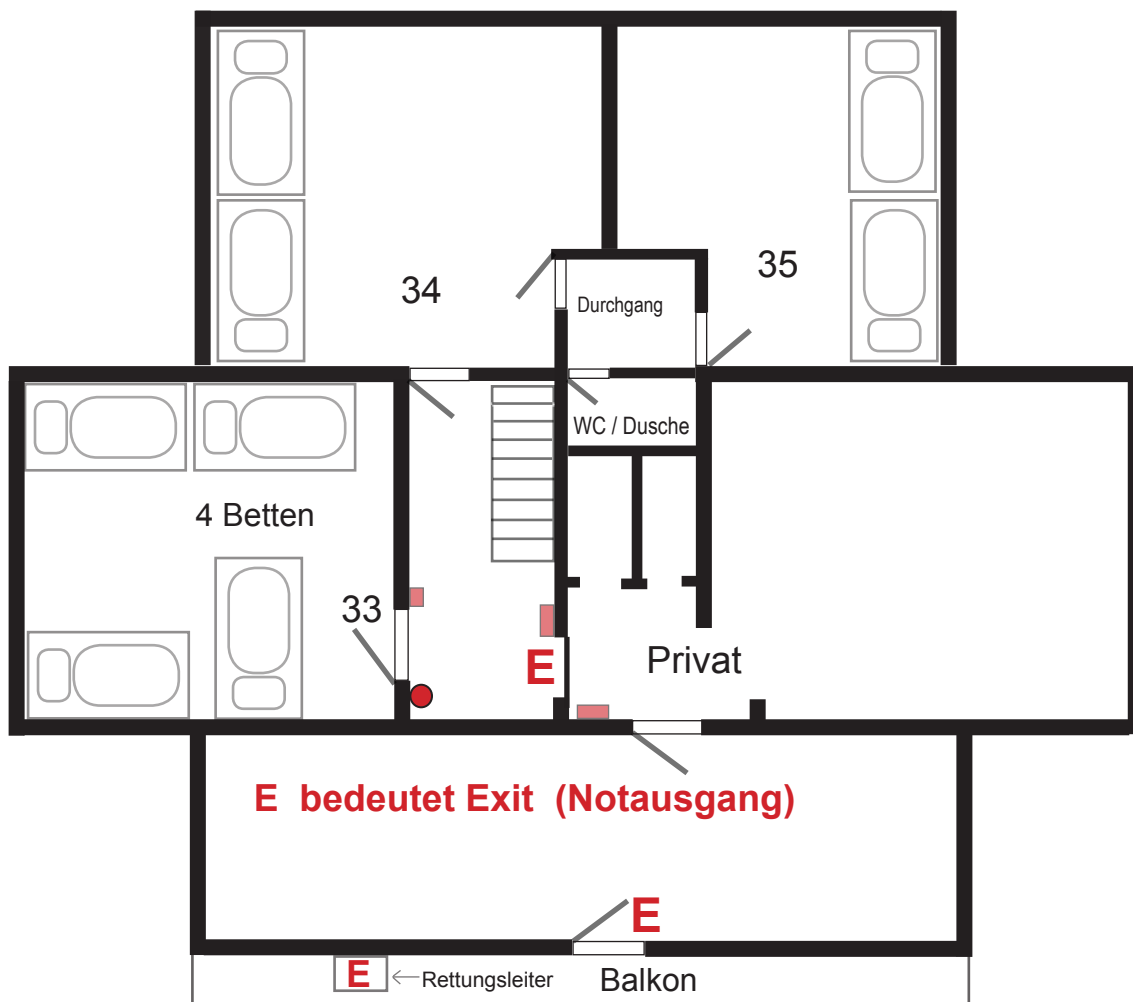
Zimmer 33: 4 Betten

Zimmer 34: 2 Betten, mit Durchgang zu WC / Dusche und Zimmer 35

Zimmer 35: 2 Betten

Freigabe Zimmer 33: Gruppen ab 30 Personen

Freigabe Zimmer 34/35: Gruppen ab 45 Personen oder auf Anfrage (Dusche/WC durch die Benützer zu reinigen)



- Feuerlöscher
- Feueralarmtaste
- ▭ Schlüssel für Exit